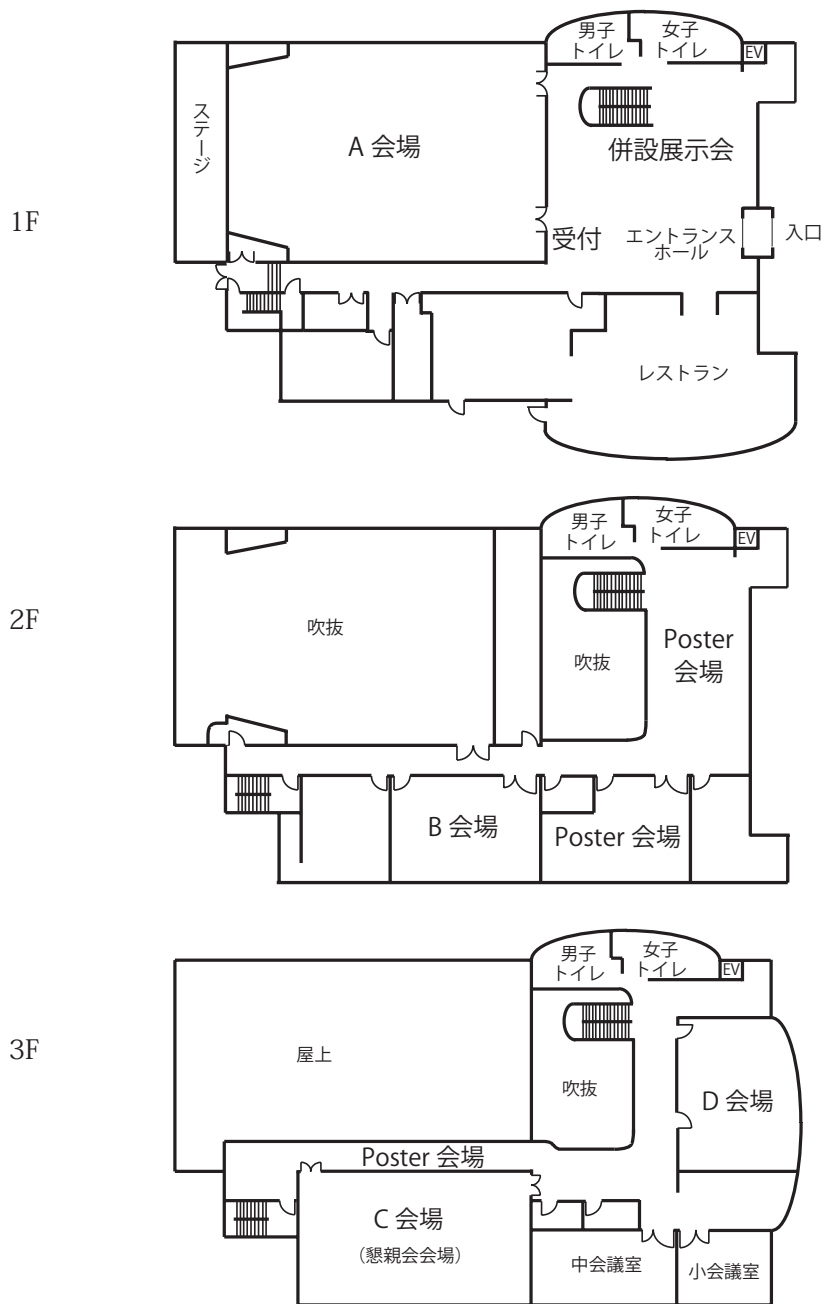


会場配置図：千葉大学けやき会館



講演の形式：

口頭講演： 口頭発表会場には液晶プロジェクタを用意します。OHPは使えません。液晶プロジェクタ使用に関する詳細は低温工学協会のホームページをご覧ください。

<http://www.csj.or.jp/jcryo/conference2.html>

ポスター講演： ポスター発表者は、全員、5月16日、17日の「ポスター手短か紹介」にて1件1分弱で概要を話していただきます。講演1件につき、横120cm、縦180cmのパネルが用意されています。講演題目と、所属、発表者名を記した用紙を各自用意し、パネル上部に掲示してください。ポスターは、同一セッション内の他の発表者も見られるようセッション開始の20分前には掲示してください。終了後はその日の内に撤去して下さい。

お知らせ：今回も学会併設展示会を開催いたします。